

Systeemvereisten

Aan de computer worden de volgende eisen gesteld:

- minimaal een Pentium-processor;
- Windows 95 of hoger geïnstalleerd, waarbij het scherm ingesteld staat op minimaal 800x600 met 256 kleuren;
- een (Windows compatible) muis;
- vrije harde-schijfruimte van ongeveer 60 MB (afhankelijk van de versie die u installeert);
- een cd-romspeler;
- een 16-bits geluidskaart.



1. Voorbereiding

- Controleer of u een RS232 aansluiting op de computer hebt. Zoek op de computer naar een poort die lijkt op poort in de afbeelding.



Opmerking: als er geen RS232 aansluiting op u computer aanwezig is kan er gebruik worden gemaakt van een USB verloop.

- Verwijder eventueel geïnstalleerde oude Connect®-software van de computer

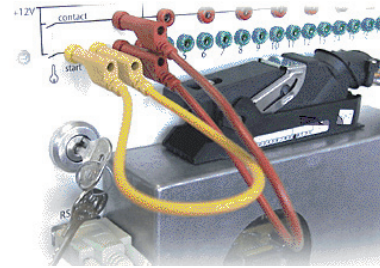
2. De software installeren

- Sluit alle open programma's;
- Neem de Connect® installatie cd-rom en plaats deze in de computer;
Tip: houd de licentiecode bij de hand.
- Volg de aanwijzingen op het scherm. Als het installatieprogramma niet automatisch wordt gestart, ga dan als volgt te werk:
- Klik op uitvoeren in het menu Start en type: x:autorun.exe, waarbij x de letter van het cd-romstation is.



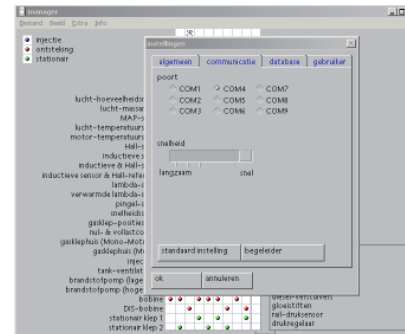
Inhoud Connect set

- Connect regeleenheid;
- Connect installatie cd-rom;
- Simsnoeren, drie stuks;
- RS232-snoer;
- Brugstekker met led;
- Diverse banaankabels (afhankelijk van het systeem);
- Diverse brugstekkers (afhankelijk van het systeem);
- Diverse panelen (afhankelijk van het systeem).



3. De Connect® regeleenheid aansluiten

- Sluit de RS232-kabel op de RS232-poort van de Connect® regeleenheid en de RS232-poort van de computer.
- Sluit de 12 Voltvoeding aan op de regeleenheid.
- Sluit het contactslot aan op de regeleenheid.



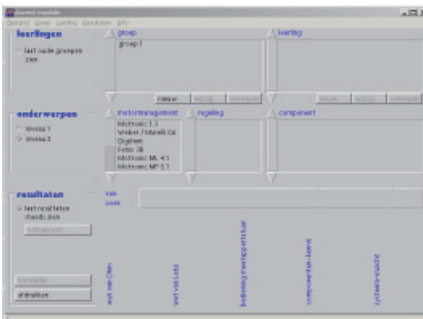
4. De software instellen

- Ga in het Startmenu naar Programma's/Connect motormanagement en klik op de Manager;
- Klik in de Manager op instellingen in het menu Extra;
- Klik op het tabblad Communicatie.
- Klik in het tabblad Communicatie op de Begeleider en volg de aanwijzingen op het scherm;
- Klik op ok en sluit de Manager af.



5. Het opstellen van de panelen

- Zet alle panelen in een panelenraam.
- *Tip: Plaats de Connect® regeleenheid in het midden van het panelenraam. Plaats de actuatoren boven de regeleenheid en de sensoren onder regeleenheid.*
- Sluit de voeding en massa op alle panelen aan;
- Sluit de simkabels aan.



6. Een leerling aanmaken in de database

- Ga in het Startmenu naar Programma's/Connect motormanagement en klik op Docentmodule;
- Klik in de Docentmodule op Nieuw in menu Groep;
- Geef de groep een naam en druk op ok;
- De nieuwe groep staat nu in de Docentmodule. Selecteer de groep door er een keer op te klikken;
- Geef de leerling een naam en druk op ok;
- Sluit de Docentmodule af.

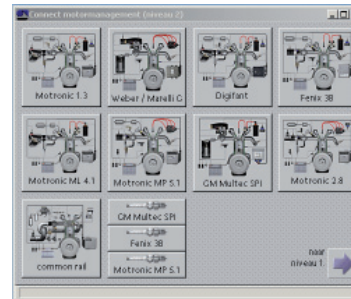
7. Programma starten

- Kies op de snelkoppeling die staat op het bureaublad;



Start menu

- Kies het niveau waarin je wilt werken (klik rechts onder op de pijl om van niveau te veranderen);
- Kies het systeem waarmee je wilt werken door op het pictogram van het systeem te klikken;



- Log in met de naam die je voor de leerling hebt aangemaakt. Verzin een wachtwoord, typ dit in en bevestig dit wachtwoord nogmaals.
- *(Tip: Onthoud dit wachtwoord voor de volgende keer als je inlogt.)*
- Volg de aanwijzingen op het scherm.



8. Help-informatie en ondersteuning

Raadpleeg voor productondersteuning, specificaties en probleemoplossing bij de installatie de uitgebreide handleiding van Connect®.

Bezoek de volgende websites.

- www.electude.com
- www.electude.nl